



# K 系列 多功能网络电力仪表类

## 概述

K系列数显电测表适用于电力电网，自动化控制系统中。可与互感器、分压器、分流器，电量变送器配套使用对电网中的电压、电流功率、功率因数、频率等电量参数进行测量，电流变比CT，电压倍率PT可通过面板薄膜按键自由设定。可选一路报警输出，对被测量参数实现上下限监控。一路模拟量输出，三相电流电压可选三路模拟量输出RS-485数字接口，采用标准MODBUS-RTU协议。该系列产品具有精度高、隔离性强、性能稳定、抗振动等优点，可直接替代原有的指针式仪表，产品符合GB/T13978-1992。

## 产品特点

- 采用高可靠性工业级DSP，数据采集速度快，测量精度高，运算处理速度快。
- 强大的数据采集和处理功能，可实现对各种电量参数的测量。
- 体积小，安装方便，采用自锁面板式安装机构，无需螺丝固定即可安装。
- 接线方便灵活，三相三线制、三相四线制仪表通用。
- 带RS-485数字接口，采用标准MODBUS-RTU协议。
- 可选一路报警输出，对被测量参数实现上下限监控。
- 可带一路模拟量输出，三相电流电压可选三路模拟量输出，可选择被测量的变送输出，输出为DC4~20mA，DC0-5V，0~12~20mA等可选。
- 四位LED数码实时显示，仪表可通过显示面板按键设定显示值。
- 标准CT输入、标准PT输入或直接输入。

## 主要功能

		技术参数
精度等级		显示精度：0.5、0.2级，频率表0.5级，变送精度：0.5级
显示		四位，另加符号位LED显示
输入	标称输入	电流AC1A、AC5A、DC20mA等，电压AC100V、AC220V、AC380V、DC85mV等
	过量程	持续：1.2倍，瞬时：电流10倍(5秒)，电压2倍(10秒)
	频率	50/60Hz±10%
	辅助电源	AC/DC80~270v、AC220V、DC220V等
	功耗	< 4VA
隔离耐压		电源与输入、变送输出、通讯接口为AC2kV 输入、变送输出、通讯接口两两间为AC1kV
绝缘电阻		≥100MΩ
平均无故障工作时间		≥50000h
工作条件		环境温度：-10~55℃，相对湿度≤93%，无腐蚀气体场所，海拔高度≤2500m
输出	模拟量	DC4~20mA电流输出时负载 < 510Ω，DC0~5V电压输出时负载 > 100k
	数字量	RS-485接口，MODBUS-RTU协议，波特率默认9600(可选4800、9600)bps

## 命名意义

JNKJ - □ - □ K □ / □

选配代号

C-RS485 J-上下限报警 M-模拟量输出

辅助代号,表示显示方式

1—单排显示 4—三排显示

辅助代号,表示仪表外型

外形代号	面框尺寸	开孔尺寸	外形代号	面框尺寸	开孔尺寸
2	120*120	111*111	9	96*96	91*91
3	80*80	76*76	A	72*72	67*67
5	96*48	91*45	D	48*48	45*45

功能代号

I-电流 U-电压 P-有功功率 Q-无功功率  
F-频率 H-功率因数 DI-直流电流 DU-直流电压

锦能科技

说明: 1、举例1:三相电流表 JNKJ-I-9K4 举例2:三相功率因数表 JNKJ-H-9K1

2、由于数显仪表型号众多,功能却相同,如有不明可电话咨询。

## 外形及开孔尺寸

外形代号	面框尺寸	壳体尺寸	开孔尺寸	径深
2	120*120	110*110	111*111	85
3	80*80	75*75	76*76	85
5	96*48	90*44	91*45	85
9	96*96	90*90	91*91	85
A	72*72	65*65	67*67	85
D	48*48	44*44	45*45	85

注:"径深"指仪表进入电柜内部的深度,包括端子部分。



# K 系列 多功能网络电力仪表类

## 订货范例

例1

型号: JNKJ-I-9K4/C (三相电流表带RS485)

工作电源: AC220V或AC/DC80-265V 输入CT: 100/5A 接线方式: 三相四线(3P4L)

例2

型号: JNKJ-U-9K1/J (单相电压表带报警)

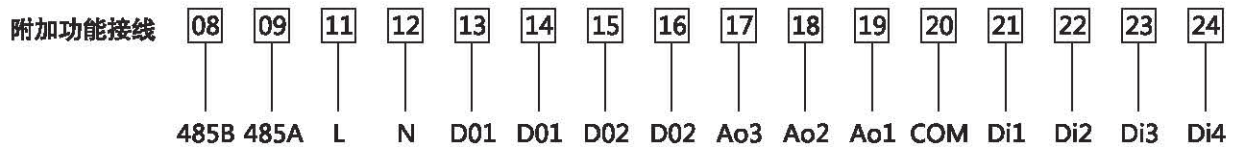
工作电源: AC220V或AC/DC80-265V 输入CT: AC0-450V 接线方式: 单相

例3

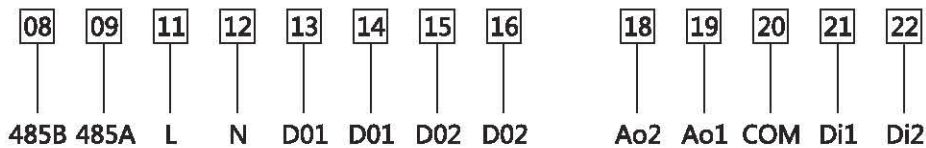
型号: JNKJ-P-9K1/M (三相有功功率表带模拟量输出)

工作电源: AC220V或AC/DC80-265V 输入CT:200/5A 输入PT:AC10/0.1KV 接线方式:三相三线

## 仪表接线图

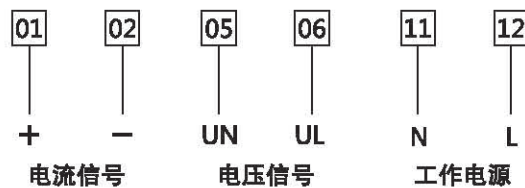


三相附加功能



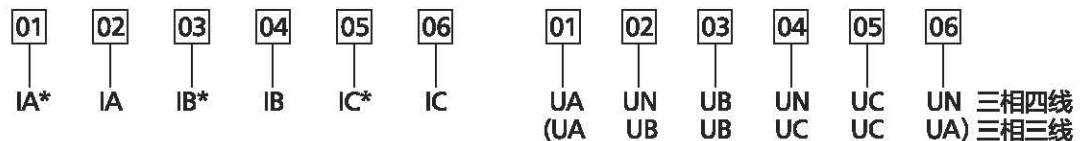
单相附加功能

### 单相接线



单相接线图

### 三相接线



\* 注:以上接线图只为参考,具体以实物为准

## 订货范例

例1

型号: JNKJ-I-9X4(三相电流表)

工作电源: AC220V或AC/DC80-265V 输入CT: 100/5A 接线方式: 三相四线(3P4L)

例2

型号: JNKJ-U-9X1(单相电压表)

工作电源: AC220V或AC/DC80-265V 输入CT: AC0-450V 接线方式: 单相

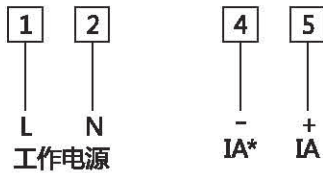
例3

型号: JNKJ-P-9X1(三相功率表)

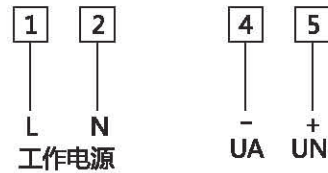
工作电源: AC220V或AC/DC80-265V 输入CT: 100V 5A 接线方式: 三相

## 仪表接线图

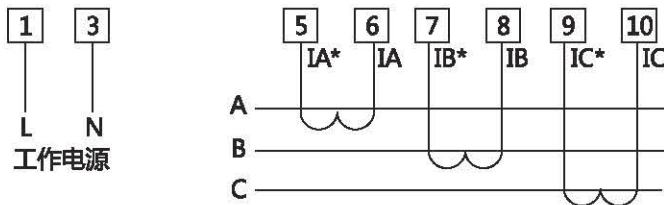
单相电流表



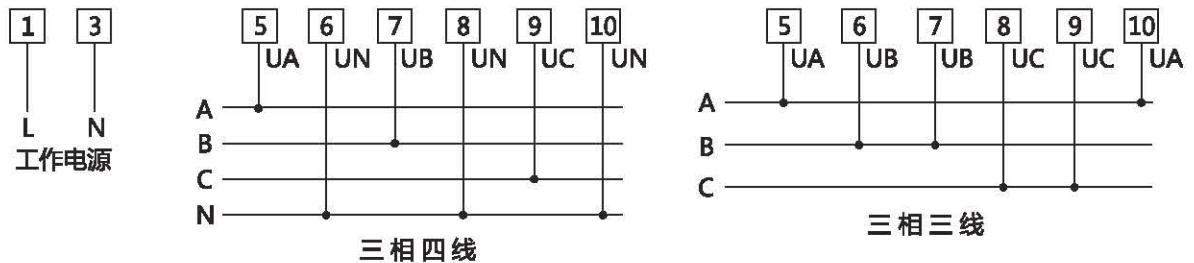
单相电压表



三相电流表

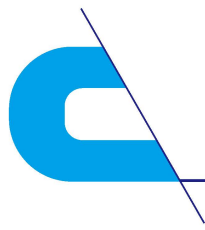


三相电压表



\* 注:以上接线图只为参考,具体以实物为准





# K 系列 多功能网络电力仪表类

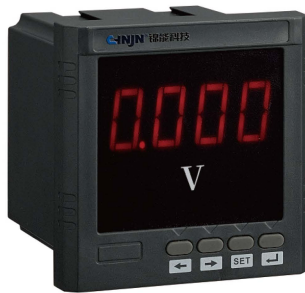
## 仪表图片



120x120单相电流表



120x120三相电流表



96x96单相电压表



96x96三相电压表



80x80单相电流表



80x80三相电流表



72x72单相电压表



72x72三相电压表